

ALMAT Fokus

Das Journal mit Weitsicht 1_2020



Geschätzte Leserinnen,
geschätzte Leser

Wir freuen uns, Ihnen trotz Corona-Krise die neueste Ausgabe unserer Hauszeitung zustellen zu können. Und wir hoffen mit Ihnen, dass wir gemeinsam die Folgen der Krise möglichst rasch überwinden können. Lesen Sie dazu z. B. den Bericht über unseren Dalmatiner-Malwettbewerb für Kinder.

Die Zeit bleibt nicht stehen. Notlicht-System-Lösungen werden mehr und mehr zu mit modernster Technologie hochgerüsteten Steuerungs- und Schaltzentralen. Gleichzeitig stehen Kriterien wie Bedienerfreundlichkeit, Fernwartungstauglichkeit, Nachhaltigkeit und Umweltschutz im Fokus der Innovation. Lesen Sie dazu unseren Ausblick auf das neue Notbeleuchtungs-System Dual Guard-S.

Muss es immer das Neueste sein? Der Beitrag «Sanierung und Modernisierung» zeigt Ihnen an einem Beispiel, wie die Vor- und Nachteile unterschiedlicher Technologie-Generationen erfolgreich verknüpft werden können.

Sie finden in dieser Ausgabe weitere Beiträge zu interessanten Produkten und Entwicklungen. Wir wünschen Ihnen viel Spass bei der Lektüre. Und wir hoffen gemeinsam mit Ihnen auf ein baldiges Ende der aktuellen Krise.

Mit herzlichen Grüßen,
Ihr Bernhard Weber
Mitglied der Geschäftsleitung



Trotz räumlicher Distanz gemeinsam am Ball: Eine Videokonferenz bei der ALMAT AG während der Corona-Zeit.

ALMAT in Zeiten von Corona: Drei ausserordentliche Monate

Was für ein Jahr – und es ist erst Juni! Die Menschen sitzen dichtgedrängt in den Cafés, ein Besuch beim Coiffure ist problemlos möglich, und seine Freunde darf man jederzeit zu sich nach Hause einladen. Anfangs 2020 war das für alle noch selbstverständlich. Wer hätte gedacht, dass sich unser Alltag einmal so rasch und radikal verändern würde?

Was haben wir in den letzten Monaten nicht alles erlebt – vom ersten, zögerlichen Abstandhalten über den vollständigen «Lockdown» bis zu den verschiedenen Lockerungen, mit denen nun schrittweise wieder «Normalität» einkehrt. Für jeden und jede galt es, sich auf ständig wechselnde Situationen und Gegebenheiten einzustellen, sowohl privat als auch bei der Arbeit.

Corona-Management bei ALMAT

Die ALMAT AG musste sich als Firma ebenfalls der allgemeinen Herausforderung stellen und innert kürzester Zeit Massnahmen ergreifen, damit alle Mitarbeitenden sicher und geschützt sind. Wir dürfen zufrieden sein: Unser Corona-Notfallplan hat sich bestens bewährt: Desinfektionsmittel, Schutzmasken und Handschuhe standen rasch zur Verfügung und die Belegschaft konn-

te unkompliziert ins Homeoffice wechseln. In unserer «Corona-Zentrale» wurden laufend alle Abläufe an die aktuellsten Vorgaben des Bundes angepasst, und wir konnten unsere Betriebsbereitschaft während der gesamten Zeit aufrechterhalten.

Worauf es ankommt

Auch auf unsere IT-Systeme war stets Verlass: Da die Digitalisierung bei der ALMAT AG ohnehin weit fortgeschritten ist, war die technische Umstellung für unsere Mitarbeitenden nicht allzu gross. Das Arbeiten von zuhause aus hat da-

her uneingeschränkt gut funktioniert. Es war für alle interessant, hautnah die Vor- und Nachteile des digitalen Homeoffice zu erleben.

Nun hoffen wir, dass die vollständige Normalität bald zurückkehrt. Für unsere Kunden sind wir weiterhin da!



«Weil ich mir meine Arbeitsumgebung selbst schaffen kann und ich wenige bis keine Menschen um mich habe, kann ich wesentlich fokussierter arbeiten. Das bringt mich schneller ans Ziel.»

André Rentsch

«Bei mir hat das Umstellen auf Homeoffice ziemlich schnell geklappt. Allerdings arbeite ich den ganzen Tag alleine vor mich hin und kann mich nicht mit meinen Kollegen austauschen, was ich schade finde.»

Gil Vernaz



«Das Arbeiten im Homeoffice ermöglicht es mir, mehr Zeit mit meiner Familie zu verbringen. Wir können zum Beispiel gemeinsam frühstücken oder Mittagessen, was sonst nur am Wochenende möglich ist. Das schätze ich sehr!»

Guido Brändle





© commons.wikimedia.org, Andreas Praefcke

Sanierungen und Modernisierungen von Notlichtanlagen

Die Firma ALMAT AG ist seit 1983 am Markt: Seit 37 Jahren stellen wir Gebäude mit Notlichtanlagen aus. Dank unserem Angebot über Wartungsverträge sind wir mit unseren Kunden regelmässig in Kontakt und haben Alter sowie Leistung der Anlagen laufend im Blick.

An zahlreichen mit ALMAT-Anlagen ausgerüsteten Gebäuden wurden zwischenzeitlich Umbauten, Sanierungen oder Erweiterungen durchgeführt und punkto Notbeleuchtung von uns begleitet: Hier ist somit der neuste technische Stand im Notlichtbereich gewährleistet.

Weitere Notlichtanlagen sind jedoch inzwischen in die Jahre gekommen. Aus Sicherheitsgründen empfehlen wir die bestehenden Anlagen, gemäss dem Stand der Technik und dem hier typischen End-of-life-Datum, nicht länger als 20 Jahre zu betreiben. Für viele Notlichtanlagen sind spätestens seit 2020 keine Ersatzteile mehr erhältlich.

Womöglich fürchten Bauherren oder Inhaber nun eine teure, aufwändige Neuplanung und einen Umbau der Installationen. Hierzu haben wir gute Nachrichten:

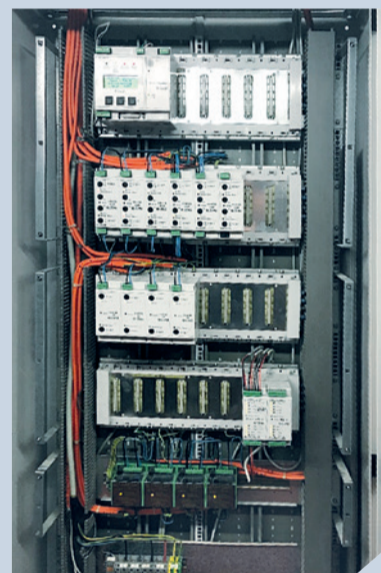
- In vielen Fällen sind Sanierungen und Modernisierungen möglich, ohne den Schaltschrank auszutauschen. Die Kompatibilität kann in Grösse und Bauform bestmöglich beibehalten werden, und meist kann auch die Installation bestehen bleiben.

- So kann die Sanierung häufig durch die ALMAT AG durchgeführt werden, ohne dass ein Elektriker benötigt wird.

- Unsere Module versorgen alle Verbraucher mit einer Sinuswechselspannung von 230 V/50 Hz, so dass vorhandene Leuchten weiterbetrieben werden können oder auch eine uneingeschränkte neue Leuchtenwahl möglich ist. Auch Zentralbatteriesysteme mit Einzelüberwachung können heute auf einfachste Art umgebaut und die bestehenden adressierten Leuchten weiterhin verwendet werden.

Bestehende Notleuchten sind zudem mit LED-Technik erweiterbar oder durch die neue LED-Technologie ersetzbar.

- Können beim Austausch der Elektronik die bestehenden Installationen 1:1 übernommen werden, müssen die neu geltenden (VKF) Normen nicht zwingend beachtet werden. Es handelt sich dann um eine Modernisierung oder Reparatur der Elektronik und nicht um einen Umbau, womit erhebliche Anpassungen an zusätzliche oder neue Installationen eingespart werden können.



Vorher – nachher: Schauspielhaus Zürich



Vorher – nachher: Gefängnis Dielsdorf

Lassen auch Sie demnächst Ihre Installationen von unseren ALMAT-Service-Spezialisten begutachten.



- Bei denkmalgeschützten Objekten ist eine Modernisierung technisch und preislich oftmals die einzige sinnvolle Möglichkeit, um die Notlichtanlagen weiterhin sicher betreiben zu können.

Haben Sie Interesse oder Fragen rund um die Sanierung oder Modernisierung Ihrer Notlichtanlagen? Wenden Sie sich jederzeit direkt an unseren technischen Support, er-

reichbar unter der Telefonnummer 052 355 33 53. Gerne kommen wir auch zu Ihnen, um gemeinsam vor Ort eine Bestandsaufnahme und Zustandsbewertung Ihrer Notlichtanlagen durchzuführen.

Gemeinsam machen wir Ihre Notlichtanlage fit für die Zukunft!

MEHR STELLA 2. Wenn Rettungszeichen mit erfolgreichen Sicherheitsleuchten fusionieren

In der STELLA-Leuchtsenserie wurden erstmals Rettungszeichen mit integrierten, voll funktionalen Sicherheitsleuchten verbunden. Das Resultat überzeugt in jeglicher Hinsicht.

Ihr klares Design, das revolutionäre Montage-Stecksystem und ein austauschbares LED-Leuchtmittel machten die STELLA-Serie zur erfolgreichsten Scheibenleuchte aller Zeiten. Doch die komplett überarbeitete STELLA 2-Leuchtsenserie trägt nicht nur diese DNA in sich. STELLA 2 ist MEHR: Mehr Licht. Mehr Effizienz.

Mehr Licht

Mit einer völlig neuen Lichttechnik erfüllt die zweite STELLA-Generation umfangreiche Anforderungen. Neben einer brillant gleichmässigen

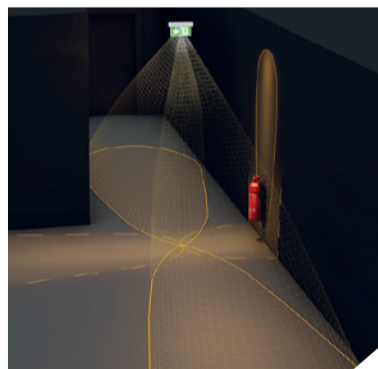
gen Ausleuchtung mit variabler Leuchtdichte ermöglicht eine neuartige Linsentechnologie eine asymmetrische Lichtverteilung. Kombiniert mit LEDs der neuesten Generation lassen sich Fluchtwege so effizient und gleichmässig ausleuchten wie nie zuvor.

Weniger Lichtpunkte

Zudem ermöglicht die Verschmelzung von Rettungszeichen und Sicherheitsleuchten eine Reduktion von Lichtpunkten bei der Planung des Notlichts: Die Ausleuchtungscharakteristik

Unten: Einfaches Verbinden von Leuchte und Scheibe dank montagefreundlichem Stecksystem

Rechts: Egal wo – reduzierte Lichtpunkte und Dimmbarkeit steigern das Ambiente.



Oben: Bedürfnisgerecht: Die ausgeklügelte Lichtlenkung von STELLA 2-Leuchten ermöglicht eine massgeschneiderte Ausleuchtung.

teristik jeder einzelnen Rettungszeichenleuchte mit Sicherheitslicht kann durch sicher verstellbare LEDs an die jeweiligen Fluchtwegforderungen angepasst werden. So können beispielsweise Richtungsänderungen oder Einrichtungen zur Brandbekämpfung ohne Zusatzinvestition normgerecht ausgeleuchtet werden.

Steuerbare Lichtintensität

Dimmbarkeit und Bereitschaftsschaltung ermöglichen es zudem neu, das Licht wunschgemäss zu steuern. Somit kombinieren STELLA 2-Leuchten auf perfekte Art und Weise Ambiente und Ressourcenschonung.

Mehr Effizienz

Die Effizienz einer Leuchte wird anhand von drei Parametern bewertet: Lichtleistung, Montagefreundlichkeit und Lebenszykluskosten. Alle drei Bereiche wurden hier deutlich verbessert. So erzielt die STELLA 2-Leuchtsenserie eine um 45 % reduzierte Wirkleistungsaufnahme je 100 m Fluchtweg und das gesamte STELLA 2-Leuchtscheibensortiment lässt sich ohne Verkabelungsaufwand steckbar montieren. Zu guter Letzt verfügt das gesamte Sortiment über eine 50'000 h/5.7 Jahre Vollgarantie.

Impressum

WEGWEISEND SICHER
ALMAT

ALMATFokus erscheint zweimal jährlich

Redaktion

Michel Härtli, Angela Lo Nigro

Gestaltungskonzept und Layout
Creation One GmbH, Wetzikon

Druck

Ostschweiz Druck AG

Fotos

ALMAT AG
(wenn nicht anders vermerkt)

Herausgeber

ALMAT AG
Notlicht + Notstrom
Neustadtstrasse 1
8317 Tagelswangen
052 355 33 55
info@almat.ch
www.almat.ch

© ALMAT AG, Juni 2020

Der Autor übernimmt keinerlei Gewähr für inhaltliche Richtigkeit, Aktualität und Vollständigkeit.

Vorankündigung DualGuard-S

Das neue Zentralbatteriesystem mit integrierten Überwachungsfunktionen für den Betrieb von Notbeleuchtung.



Damit fügt sich dieses System nahtlos in die ALMAT-Produktefamilie bestehend aus Sicherheits- und Rettungszeichenleuchten, Low-Power-Versorgungsgeräten (LP-STAR) und automatischen Leuchten-Testsystemen (ATS+) ein.

DualGuard-S ist einfach bedienbar und überwacht jede einzelne Leuchte.





ABC Notbeleuchtung Schweiz im Baustellenformat!

Die überarbeitete 6. Ausgabe der ABC-Broschüre ist neu im A5-Format erhältlich! Mit den aktuellen Richtlinien und Normen ausgestattet eignet sich die Broschüre perfekt für unterwegs.

Bestellen Sie die Broschüre bequem über unser Kontaktformular oder schicken Sie eine E-Mail an info@almat.ch. Auf www.almat.ch stellen wir Ihnen die PDF-Version als Download zur Verfügung.



DALMATINER Malwettbewerb für Kinder

Während des «Lockdowns» war auch für unsere Kinder alles anders als sonst: Kindergarten- und Schulunterricht mussten von Zuhause aus bewältigt werden. Damit sich die Kids in dieser speziellen Zeit nicht langweilten, haben wir für sie einen DALMATINER-Malwettbewerb organisiert.



Unsere spontane Initiative ist bei den Kleinen auf grossen Anschlag gestossen: Es haben uns fast 90 Zeichnungen erreicht! Als Dankeschön hat jedes Kind ein Überraschungspäckli von uns erhalten.

Liebe Kinder, ihr habt das wirklich toll gemacht! Wir bedanken uns herzlich bei euch für die kreativen und schönen Zeichnungen!



ELEKTROFORUM 2020

Im September 2020 findet das dritte Elektroforum der Elektronorm AG in Kloten statt.

Wir freuen uns ausserordentlich, dieses Jahr mit einem Fachreferenten vertreten zu sein, der Ihnen die proprietären, zentralen Notbeleuchtungssysteme und offene zentrale Notbeleuchtungssysteme vorstellen wird.

Freuen Sie sich auf spannende Vorträge und neue Perspektiven!

Datum: Donnerstag, 3. September 2020
 Zeit: 7.30 bis 16.30 Uhr
 Ort: Stadtsaal Kloten, Schluefweg 10, 8302 Kloten

Melden Sie sich jetzt auf www.elektronorm.ch an, und sichern Sie sich Ihren Platz.

ISO-Zertifizierung: Anerkennung für Verbindlichkeit und Transparenz

Unsere Kunden und Partner können sich auf unsere Leistungen und Versprechen verlassen. Die ALMAT AG übernimmt Verantwortung für Qualität, Umwelt sowie Arbeitssicherheit und -Gesundheit.

Diesem Grundsatz und unserem beständigen Engagement möchten wir nun noch den Stempel aufdrücken. Wir haben unser bewährtes, ganzheitliches Managementsystem überarbeitet und werden durch die bevorstehende ISO-Zertifizierung offiziell belegen, dass wir unsere Verantwortung ernst nehmen.

• ISO 9001 bestätigt unser Credo, wonach die Qualitätsansprüche unserer Stakeholder fortlaufend und nachhaltig erreicht werden und sich unser Denken und Handeln stets an Qualität orientiert.

• ISO 14001 belegt unser nachhaltiges Verhalten durch ressourcen-

schonendes Wirtschaften zum Schutze der Umwelt. Es bekräftigt unser Image in der Öffentlichkeit und bei Stakeholdern und prägt das Selbstverständnis unserer Mitarbeitenden.

• ISO 45001 bekräftigt unser Engagement: Unser Verhalten in Be-

zug auf Sicherheit und Gesundheit bei der Arbeit wird aktiv gelebt und ist in unseren Unternehmensprozessen verankert.

Das Audit steht bevor, und wir bereiten uns mit viel Schwung und Elan auf diese Auszeichnung vor.



Die ALMAT AG spielt mit offenen Karten: Wir sind Qualität, Umweltmanagement sowie Sicherheit und Gesundheit bei der Arbeit verpflichtet.